



**De Groot**  
bewerkingsmachines

## Aanpassen ZC klem Winline / Uniline

24 augustus 2020 Wilhelm de Bresser

[www.degroot.nl](http://www.degroot.nl)



## **Inhoud**

<b>1. Aanpassen hoogte ZC klemmen .....</b>	<b>2</b>
---	----------



# 1. Aanpassen hoogte ZC klemmen

Zet de machine in handbediening zo weg dat de ZC klem omlaag kan zakken tot 0 naast een spanklem, zodat je de hoogte kan controleren.

Daarna zet je de machine in "coördinaat beweging".

Dubbeltklik nu op de as die je wil bewegen. Bv Zc1.

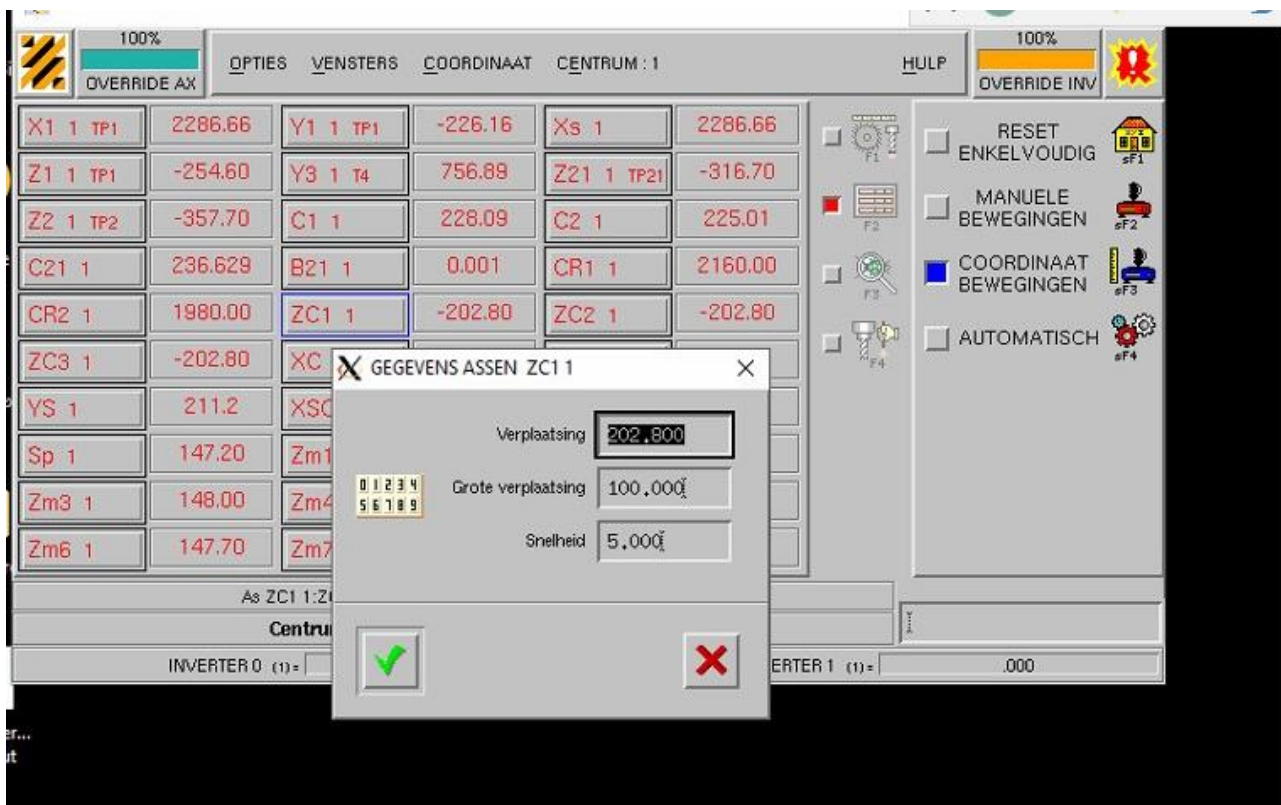
Dan krijg je het schermje zoals hieronder staat.

Vul nu bij "verplaatsing" de waarde in wat op dit moment bij de klem staat.

In dit voorbeeld is dat 202.80

Als je daarna op "JOG +" drukt, verplaatst de tang zich met 202.8 mm zodat hij daarna op 0.0 staat in je scherm.

Nu kan je de machine in en controleren of de klem gelijk staat met de spanklem.





Als je nu weet wat je moet aanpassen, open je het scherm "machine gegevens".

Daar vul je het wachtwoord in voor niveau 10 "serbs".

Dan ga je naar "technische gegevens" en daarna op "machine gegevens"

Daar selecteer je "ASSEN".

Zoek nu de as op die je wilt aanpassen. In ons voorbeeld is het de ZC1 klem.

Dan is gelijk de bovenste waarde voor de oorsprong. (-187.810)

Deze maat moet je aanpassen.

Moet de tang zakken, dan moet het het oorsprong getal verhogen.

3mm hoger zetten van de klem zou dan worden (-187.810 > -190.810)

Klik daarna op "edit" en "opslaan".

Hierna de desbetreffende klem een keer resetten.

Nu zou hij goed moeten staan

Technische Gegevens

EDIT MACHINE\_GEGEVENS OUTILLAGE TABELLEN CENTRUM:1 GRAPHICS

AS ZC1 (ASSE)

Parameter	Unit	Value
ZC1	(millimeters)	-187.810
005 Aantal encoder-impulsen	(imp)	-8192
006 Lengte encoder	(millimeters)	5.000000000000000
008 Tijd acceleratiegradiënt	(msec)	100
098 Tijd acceleratiegradiënt interpo	(msec)	100
014 Maximum acceleratie	(m/sec*sec)	3.000
135 Maximum vertraging	(m/sec*sec)	3.000
181 Emergency deceleration	(m/sec*sec)	0.000
136 Maximum versnelling in interp.	(m/sec*sec)	0.000
137 Maximum vertraging in interp.	(m/sec*sec)	0.000
009 Maximum snelheid	(m/min)	25.000
022 Max. positioneringssnelheid	(m/min)	24.000
023 Max. interp. snelheid	(m/min)	20.000
010 Snelle manuele snelheid	(m/min)	10.000
011 Langzame manuele snelheid	(m/min)	5.000
020 Resetsnelheid	(m/min)	2.000
108 Snelheid loslaten micro nulterug	(m/min)	0.500
021 Gantry alignment speed	(m/min)	0.000
012 Snelheid coördinaatbeweging	(m/min)	5.000
013 Stap coördinaatbeweging	(millimeters)	10.000
016 Vervroeging positioneringseinde ...	(millimeters)	0.500
017 Vervroeging interpolatie-einde ...	(millimeters)	0.050
018 Maximum volgfout	(millimeters)	100.000